

S.101

The ideal choice for medium weight transportation.
Spiral Coolers, Radius Conveyors.
FDA approved.



SCANBELT
...keeping industry moving...

SUGGESTED INDUSTRIES

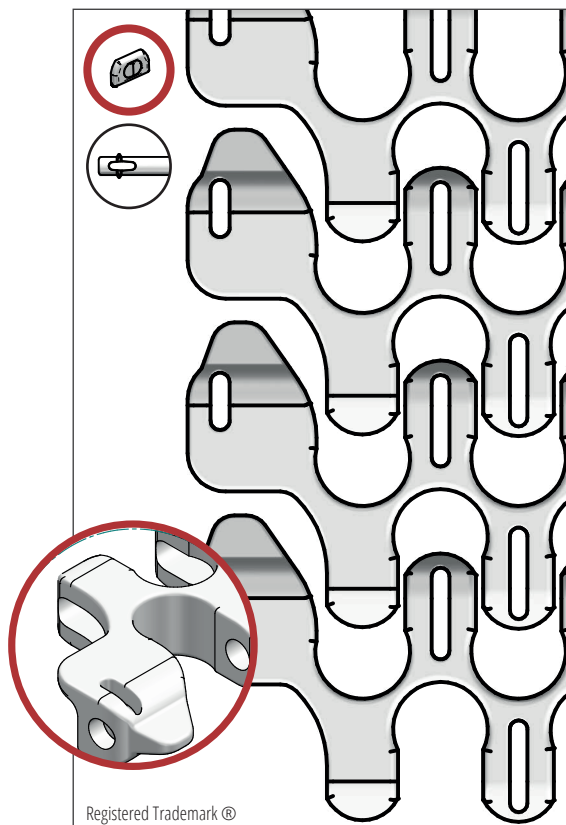


STANDARD FEATURES

| | |
|----------------|---|
| Belt surface | Smooth |
| Open area | 52 % |
| Strength | The ideal choice for medium-duty transportation |
| Cleanability | Good |
| Width interval | Normally 20 mm. E.g: 210 mm, 230 mm etc. |

BELT DATA

| Belt materials | Temperature | | Rods | Max. belt pull kg/m | Belt weight kg/m² | Standard Colours |
|----------------|-------------|------|-------|---------------------|-------------------|------------------|
| | Min. | Max. | | | | |
| PP | + 5 | 100 | PP | 60 | 4,5 | White/Blue |
| | | | Nylon | 90 | 4,5 | |
| | | | Steel | 90 | 10 | |
| POM | - 43 | 95 | PP | 75 | 7 | Natural/Blue |
| | | | Nylon | 120 | 7 | |
| | | | Steel | 120 | 12,5 | |

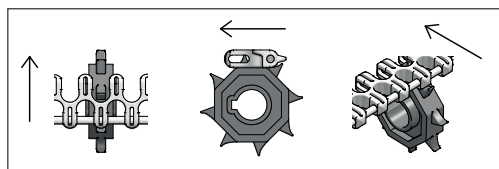


Registered Trademark ©

ACCESSORIES

| Type | mm |
|---------------|------------|
| Flights | 25, 50, 75 |
| Side Guard | - |
| Friction Top | Yes |
| Hooks or Tabs | Yes |

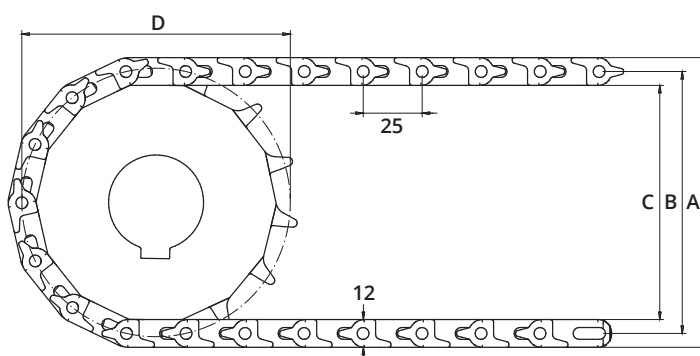
SPROCKET ENGAGEMENT



SPROCKET DATA

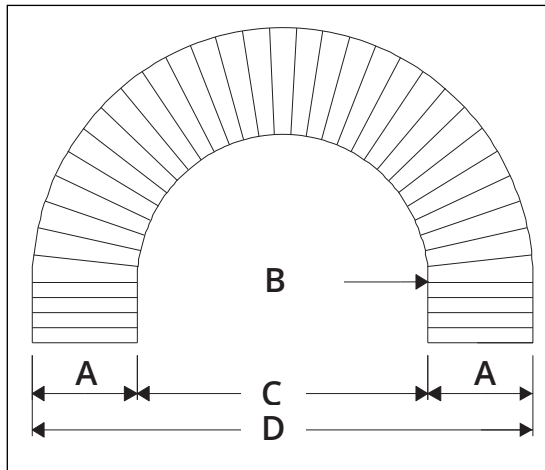
A = Outside, B = Pitch, C = Inside, D = Pitch Circle Diameter

| No. Teeth | A | B | C | D | Hub Width | Round Bore | | Square Bore | |
|-----------|-----|-----|-----|-----|-----------|-------------------|------------|-------------|------|
| | mm | mm | mm | mm | | mm | Inch | mm | Inch |
| 8 | 74 | 62 | 50 | 66 | 20 | 20 / 25 | ¾ / 1 | 25 | |
| 12 | 106 | 94 | 82 | 98 | 20 | 20 / 25 / 30 / 40 | ¾ / 1 / 1¼ | 25 / 40 | 1½ |
| 20 | 173 | 161 | 149 | 162 | 35 | 25 / 30 / 40 | 1 / 1¼ | 25 / 40 | 1½ |



S.101 BELT DIMENSIONS

S. 101-25 mm radius.



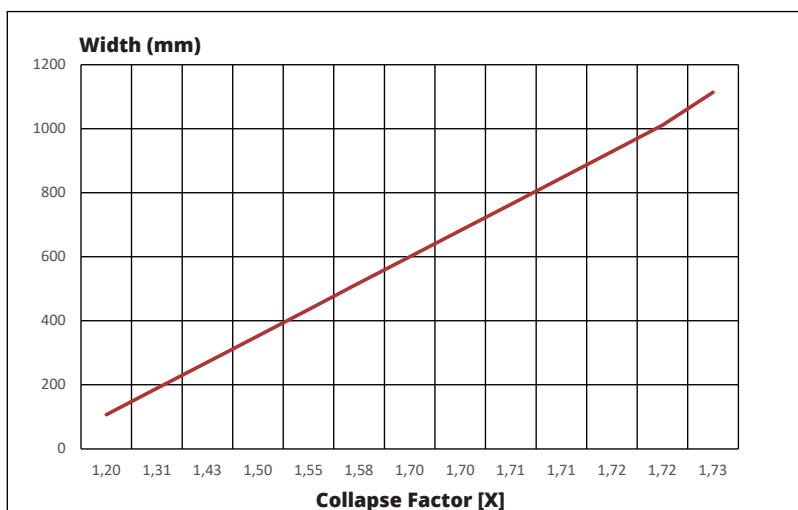
A = Standard belt width

B = Inner radius

C = Inner diameter

D = Outer diameter

| | | | | | | | | | | |
|---|-----|------|------|------|------|------|------|------|------|------|
| A | 107 | 210 | 292 | 394 | 497 | 600 | 702 | 805 | 907 | 1011 |
| B | 150 | 300 | 450 | 650 | 850 | 1035 | 1250 | 1460 | 1680 | 1905 |
| C | 300 | 600 | 900 | 1300 | 1700 | 2070 | 2500 | 2920 | 3360 | 3810 |
| D | 514 | 1020 | 1484 | 2088 | 2994 | 3270 | 3904 | 4530 | 5174 | 5832 |



Collapse factor = $\frac{\text{min. inner radius}}{\text{belt width}}$

Min. inner radius = collapse factor x belt width

Collapse factor from 1,4

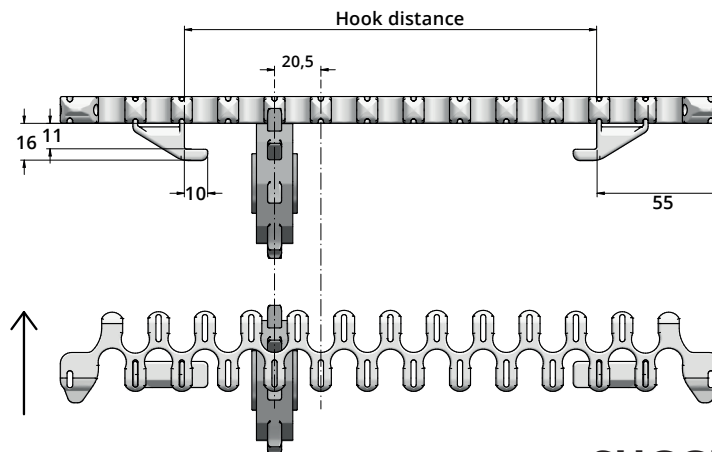
STANDARD WIDTH

| Belt width. | Min.inner radius. | Belt width. | Min.inner radius |
|-------------|-------------------|-------------|------------------|
| 107 | 150 | 600 | 1035 |
| 128 | 180 | 620 | 1075 |
| 148 | 210 | 641 | 1115 |
| 169 | 240 | 662 | 1160 |
| 189 | 270 | 682 | 1205 |
| 210 | 300 | 702 | 1250 |
| 230 | 330 | 723 | 1290 |
| 251 | 370 | 744 | 1330 |
| 271 | 410 | 764 | 1370 |
| 292 | 450 | 785 | 1415 |
| 312 | 490 | 805 | 1460 |
| 333 | 530 | 826 | 1505 |
| 353 | 570 | 846 | 1550 |
| 374 | 610 | 867 | 1595 |
| 394 | 650 | 887 | 1635 |
| 414 | 690 | 907 | 1680 |
| 435 | 730 | 928 | 1725 |
| 455 | 770 | 949 | 1770 |
| 477 | 810 | 970 | 1815 |
| 497 | 850 | 990 | 1860 |
| 518 | 885 | 1011 | 1905 |
| 538 | 920 | 1114 | 2125 |
| 559 | 960 | 1217 | 2350 |
| 579 | 1000 | 1320 | 2595 |

S.101 HOOK MEASUREMENT

S. 101 Turned inside

S.101 – DISTANCE FOR HOOKS TURNED INSIDE – (MM)



SUGGESTED MODEL

Belt Distance

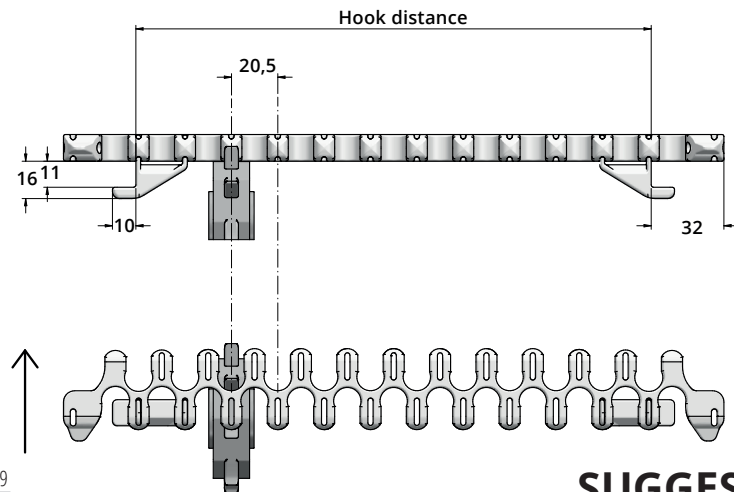
| | |
|------|---|
| 128 | |
| 148 | 38 |
| 168 | - 59 |
| 189 | 38 - 79 |
| 210 | - 59 - 100 |
| 230 | 38 - 79 - 120 |
| 251 | - 59 - 100 - 141 |
| 271 | 38 - 79 - 120 - 161 |
| 292 | - 59 - 100 - 141 - 182 |
| 312 | 38 - 79 - 120 - 161 - 202 |
| 333 | - 59 - 100 - 141 - 182 - 223 |
| 353 | 38 - 79 - 120 - 161 - 202 - 243 |
| 374 | - 59 - 100 - 141 - 182 - 223 - 264 |
| 394 | 38 - 79 - 120 - 161 - 202 - 243 - 284 |
| 414 | - 59 - 100 - 141 - 182 - 223 - 264 - 304 |
| 435 | 38 - 79 - 120 - 161 - 202 - 243 - 284 - 325 |
| 455 | - 59 - 100 - 141 - 182 - 223 - 264 - 304 - 345 |
| 477 | 38 - 79 - 120 - 161 - 202 - 243 - 284 - 325 - 367 |
| 497 | - 59 - 100 - 141 - 182 - 223 - 264 - 304 - 345 - 387 |
| 518 | 38 - 79 - 120 - 161 - 202 - 243 - 284 - 325 - 367 - 408 |
| 538 | - 59 - 100 - 141 - 182 - 223 - 264 - 304 - 345 - 387 - 428 |
| 559 | 38 - 79 - 120 - 161 - 202 - 243 - 284 - 325 - 367 - 408 - 449 |
| 579 | - 59 - 100 - 141 - 182 - 223 - 264 - 304 - 345 - 387 - 428 - 469 |
| 600 | 38 - 79 - 120 - 161 - 202 - 243 - 284 - 325 - 367 - 408 - 449 - 490 |
| 620 | - 59 - 100 - 141 - 182 - 223 - 264 - 304 - 345 - 387 - 428 - 469 - 510 |
| 641 | 38 - 79 - 120 - 161 - 202 - 243 - 284 - 325 - 367 - 408 - 449 - 490 - 531 |
| 662 | - 59 - 100 - 141 - 182 - 223 - 264 - 304 - 345 - 387 - 428 - 469 - 510 - 552 |
| 682 | 38 - 79 - 120 - 161 - 202 - 243 - 284 - 325 - 367 - 408 - 449 - 490 - 531 - 572 |
| 702 | - 59 - 100 - 141 - 182 - 223 - 264 - 304 - 345 - 387 - 428 - 469 - 510 - 552 - 592 |
| 723 | 38 - 79 - 120 - 161 - 202 - 243 - 284 - 325 - 367 - 408 - 449 - 490 - 531 - 572 - 613 |
| 744 | - 59 - 100 - 141 - 182 - 223 - 264 - 304 - 345 - 387 - 428 - 469 - 510 - 552 - 592 - 634 |
| 764 | 38 - 79 - 120 - 161 - 202 - 243 - 284 - 325 - 367 - 408 - 449 - 490 - 531 - 572 - 613 - 654 |
| 785 | - 59 - 100 - 141 - 182 - 223 - 264 - 304 - 345 - 387 - 428 - 469 - 510 - 552 - 592 - 634 - 675 |
| 805 | 38 - 79 - 120 - 161 - 202 - 243 - 284 - 325 - 367 - 408 - 449 - 490 - 531 - 572 - 613 - 654 - 695 |
| 826 | - 59 - 100 - 141 - 182 - 223 - 264 - 304 - 345 - 387 - 428 - 469 - 510 - 552 - 592 - 634 - 675 - 716 |
| 846 | 38 - 79 - 120 - 161 - 202 - 243 - 284 - 325 - 367 - 408 - 449 - 490 - 531 - 572 - 613 - 654 - 695 - 736 |
| 867 | - 59 - 100 - 141 - 182 - 223 - 264 - 304 - 345 - 387 - 428 - 469 - 510 - 552 - 592 - 634 - 675 - 716 - 757 |
| 887 | 38 - 79 - 120 - 161 - 202 - 243 - 284 - 325 - 367 - 408 - 449 - 490 - 531 - 572 - 613 - 654 - 695 - 736 - 777 |
| 907 | - 59 - 100 - 141 - 182 - 223 - 264 - 304 - 345 - 387 - 428 - 469 - 510 - 552 - 592 - 634 - 675 - 716 - 757 - 797 |
| 928 | 38 - 79 - 120 - 161 - 202 - 243 - 284 - 325 - 367 - 408 - 449 - 490 - 531 - 572 - 613 - 654 - 695 - 736 - 777 - 818 |
| 949 | - 59 - 100 - 141 - 182 - 223 - 264 - 304 - 345 - 387 - 428 - 469 - 510 - 552 - 592 - 634 - 675 - 716 - 757 - 797 - 839 |
| 970 | 38 - 79 - 120 - 161 - 202 - 243 - 284 - 325 - 367 - 408 - 449 - 490 - 531 - 572 - 613 - 654 - 695 - 736 - 777 - 818 - 860 |
| 990 | - 59 - 100 - 141 - 182 - 223 - 264 - 304 - 345 - 387 - 428 - 469 - 510 - 552 - 592 - 634 - 675 - 716 - 757 - 797 - 839 - 880 |
| 1011 | 38 - 79 - 120 - 161 - 202 - 243 - 284 - 325 - 367 - 408 - 449 - 490 - 531 - 572 - 613 - 654 - 695 - 736 - 777 - 818 - 860 - 901 |
| | - 59 - 100 - 141 - 182 - 223 - 246 - 304 - 345 - 387 - 428 - 469 - 510 - 552 - 592 - 634 - 675 - 716 - 757 - 797 - 839 - 808 - |

Hook Distance

S.101 HOOK MEASUREMENT

S. 101 Turned outside

S.101 – DISTANCE FOR HOOKS TURNED OUTSIDE - (MM)



Belt Distance

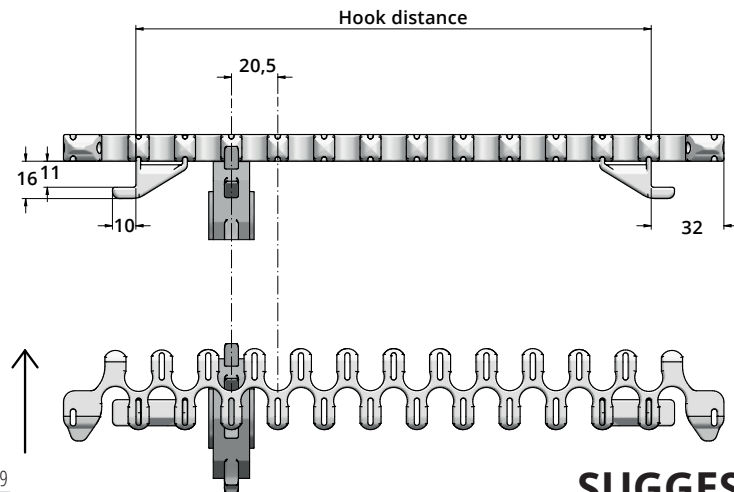
| | |
|------|--|
| 128 | 64 |
| 148 | - 84 |
| 168 | 64 - 105 |
| 189 | - 84 - 125 |
| 210 | 64 - 105 - 146 |
| 230 | - 84 - 125 - 167 |
| 251 | 64 - 105 - 146 - 188 |
| 271 | - 84 - 125 - 167 - 208 |
| 292 | 64 - 105 - 146 - 188 - 229 |
| 312 | - 84 - 125 - 167 - 208 - 249 |
| 333 | 64 - 105 - 146 - 188 - 229 - 270 |
| 353 | - 84 - 125 - 167 - 208 - 249 - 290 |
| 374 | 64 - 105 - 146 - 188 - 229 - 270 - 311 |
| 394 | - 84 - 125 - 167 - 208 - 249 - 290 - 331 |
| 414 | 64 - 105 - 146 - 188 - 229 - 270 - 311 - 351 |
| 435 | - 84 - 125 - 167 - 208 - 249 - 290 - 331 - 372 |
| 455 | 64 - 105 - 146 - 188 - 229 - 270 - 311 - 351 - 392 |
| 477 | - 84 - 125 - 167 - 208 - 249 - 290 - 331 - 372 - 413 |
| 497 | 64 - 105 - 146 - 188 - 229 - 270 - 311 - 351 - 392 - 433 |
| 518 | - 84 - 125 - 167 - 208 - 249 - 290 - 331 - 372 - 413 - 454 |
| 538 | 64 - 105 - 146 - 188 - 229 - 270 - 311 - 351 - 392 - 433 - 474 |
| 559 | - 84 - 125 - 167 - 208 - 249 - 290 - 331 - 372 - 413 - 454 - 495 |
| 579 | 64 - 105 - 146 - 188 - 229 - 270 - 311 - 351 - 392 - 433 - 474 - 515 |
| 600 | - 84 - 125 - 167 - 208 - 249 - 290 - 331 - 372 - 413 - 454 - 495 - 536 |
| 620 | 64 - 105 - 146 - 188 - 229 - 270 - 311 - 351 - 392 - 433 - 474 - 515 - 556 |
| 641 | - 84 - 125 - 167 - 208 - 249 - 290 - 331 - 372 - 413 - 454 - 495 - 536 - 577 |
| 662 | 64 - 105 - 146 - 188 - 229 - 270 - 311 - 351 - 392 - 433 - 474 - 515 - 556 - 598 |
| 682 | - 84 - 125 - 167 - 208 - 249 - 290 - 331 - 372 - 413 - 454 - 495 - 536 - 577 - 618 |
| 702 | 64 - 105 - 146 - 188 - 229 - 270 - 311 - 351 - 392 - 433 - 474 - 515 - 556 - 598 - 638 |
| 723 | - 84 - 125 - 167 - 208 - 249 - 290 - 331 - 372 - 413 - 454 - 495 - 536 - 577 - 618 - 659 |
| 744 | 64 - 105 - 146 - 188 - 229 - 270 - 311 - 351 - 392 - 433 - 474 - 515 - 556 - 598 - 638 - 680 |
| 764 | - 84 - 125 - 167 - 208 - 249 - 290 - 331 - 372 - 413 - 454 - 495 - 536 - 577 - 618 - 659 - 700 |
| 785 | 64 - 105 - 146 - 188 - 229 - 270 - 311 - 351 - 392 - 433 - 474 - 515 - 556 - 598 - 638 - 680 - 721 |
| 805 | - 84 - 125 - 167 - 208 - 249 - 290 - 331 - 372 - 413 - 454 - 495 - 536 - 577 - 618 - 659 - 700 - 741 |
| 826 | 64 - 105 - 146 - 188 - 229 - 270 - 311 - 351 - 392 - 433 - 474 - 515 - 556 - 598 - 638 - 680 - 721 - 762 |
| 846 | - 84 - 125 - 167 - 208 - 249 - 290 - 331 - 372 - 413 - 454 - 495 - 536 - 577 - 618 - 659 - 700 - 741 - 782 |
| 867 | 64 - 105 - 146 - 188 - 229 - 270 - 311 - 351 - 392 - 433 - 474 - 515 - 556 - 598 - 638 - 680 - 721 - 762 - 803 |
| 887 | - 84 - 125 - 167 - 208 - 249 - 290 - 331 - 372 - 413 - 454 - 495 - 536 - 577 - 618 - 659 - 700 - 741 - 782 - 823 |
| 907 | 64 - 105 - 146 - 188 - 229 - 270 - 311 - 351 - 392 - 433 - 474 - 515 - 556 - 598 - 638 - 680 - 721 - 762 - 803 - 843 |
| 928 | - 84 - 125 - 167 - 208 - 249 - 290 - 331 - 372 - 413 - 454 - 495 - 536 - 577 - 618 - 659 - 700 - 741 - 782 - 823 - 864 |
| 949 | 64 - 105 - 146 - 188 - 229 - 270 - 311 - 351 - 392 - 433 - 474 - 515 - 556 - 598 - 638 - 680 - 721 - 762 - 803 - 843 - 884 |
| 970 | - 84 - 125 - 167 - 208 - 249 - 290 - 331 - 372 - 413 - 454 - 495 - 536 - 577 - 618 - 659 - 700 - 741 - 782 - 823 - 864 - 906 |
| 990 | 64 - 105 - 146 - 188 - 229 - 270 - 311 - 351 - 392 - 433 - 474 - 515 - 556 - 598 - 638 - 680 - 721 - 762 - 803 - 843 - 884 - 926 |
| 1011 | - 84 - 125 - 167 - 208 - 249 - 290 - 331 - 372 - 413 - 454 - 495 - 536 - 577 - 618 - 659 - 700 - 741 - 782 - 823 - 864 - 906 - 947 |
| | 64 - 105 - 146 - 188 - 229 - 270 - 311 - 351 - 392 - 433 - 474 - 515 - 556 - 598 - 638 - 680 - 721 - 762 - 803 - 843 - 884 - 926 - |

Hook Distance

S.101 HOOK MEASUREMENT

S. 101 Turned outside

S.101 – DISTANCE FOR HOOKS TURNED OUTSIDE - (MM)



| | |
|------|--|
| 128 | 64 |
| 148 | - 84 |
| 168 | 64 - 105 |
| 189 | - 84 - 125 |
| 210 | 64 - 105 - 146 |
| 230 | - 84 - 125 - 167 |
| 251 | 64 - 105 - 146 - 188 |
| 271 | - 84 - 125 - 167 - 208 |
| 292 | 64 - 105 - 146 - 188 - 229 |
| 312 | - 84 - 125 - 167 - 208 - 249 |
| 333 | 64 - 105 - 146 - 188 - 229 - 270 |
| 353 | - 84 - 125 - 167 - 208 - 249 - 290 |
| 374 | 64 - 105 - 146 - 188 - 229 - 270 - 311 |
| 394 | - 84 - 125 - 167 - 208 - 249 - 290 - 331 |
| 414 | 64 - 105 - 146 - 188 - 229 - 270 - 311 - 351 |
| 435 | - 84 - 125 - 167 - 208 - 249 - 290 - 331 - 372 |
| 455 | 64 - 105 - 146 - 188 - 229 - 270 - 311 - 351 - 392 |
| 477 | - 84 - 125 - 167 - 208 - 249 - 290 - 331 - 372 - 413 |
| 497 | 64 - 105 - 146 - 188 - 229 - 270 - 311 - 351 - 392 - 433 |
| 518 | - 84 - 125 - 167 - 208 - 249 - 290 - 331 - 372 - 413 - 454 |
| 538 | 64 - 105 - 146 - 188 - 229 - 270 - 311 - 351 - 392 - 433 - 474 |
| 559 | - 84 - 125 - 167 - 208 - 249 - 290 - 331 - 372 - 413 - 454 - 495 |
| 579 | 64 - 105 - 146 - 188 - 229 - 270 - 311 - 351 - 392 - 433 - 474 - 515 |
| 600 | - 84 - 125 - 167 - 208 - 249 - 290 - 331 - 372 - 413 - 454 - 495 - 536 |
| 620 | 64 - 105 - 146 - 188 - 229 - 270 - 311 - 351 - 392 - 433 - 474 - 515 - 556 |
| 641 | - 84 - 125 - 167 - 208 - 249 - 290 - 331 - 372 - 413 - 454 - 495 - 536 - 577 |
| 662 | 64 - 105 - 146 - 188 - 229 - 270 - 311 - 351 - 392 - 433 - 474 - 515 - 556 - 598 |
| 682 | - 84 - 125 - 167 - 208 - 249 - 290 - 331 - 372 - 413 - 454 - 495 - 536 - 577 - 618 |
| 702 | 64 - 105 - 146 - 188 - 229 - 270 - 311 - 351 - 392 - 433 - 474 - 515 - 556 - 598 - 638 |
| 723 | - 84 - 125 - 167 - 208 - 249 - 290 - 331 - 372 - 413 - 454 - 495 - 536 - 577 - 618 - 659 |
| 744 | 64 - 105 - 146 - 188 - 229 - 270 - 311 - 351 - 392 - 433 - 474 - 515 - 556 - 598 - 638 - 680 |
| 764 | - 84 - 125 - 167 - 208 - 249 - 290 - 331 - 372 - 413 - 454 - 495 - 536 - 577 - 618 - 659 - 700 |
| 785 | 64 - 105 - 146 - 188 - 229 - 270 - 311 - 351 - 392 - 433 - 474 - 515 - 556 - 598 - 638 - 680 - 721 |
| 805 | - 84 - 125 - 167 - 208 - 249 - 290 - 331 - 372 - 413 - 454 - 495 - 536 - 577 - 618 - 659 - 700 - 741 |
| 826 | 64 - 105 - 146 - 188 - 229 - 270 - 311 - 351 - 392 - 433 - 474 - 515 - 556 - 598 - 638 - 680 - 721 - 762 |
| 846 | - 84 - 125 - 167 - 208 - 249 - 290 - 331 - 372 - 413 - 454 - 495 - 536 - 577 - 618 - 659 - 700 - 741 - 782 |
| 867 | 64 - 105 - 146 - 188 - 229 - 270 - 311 - 351 - 392 - 433 - 474 - 515 - 556 - 598 - 638 - 680 - 721 - 762 - 803 |
| 887 | - 84 - 125 - 167 - 208 - 249 - 290 - 331 - 372 - 413 - 454 - 495 - 536 - 577 - 618 - 659 - 700 - 741 - 782 - 823 |
| 907 | 64 - 105 - 146 - 188 - 229 - 270 - 311 - 351 - 392 - 433 - 474 - 515 - 556 - 598 - 638 - 680 - 721 - 762 - 803 - 843 |
| 928 | - 84 - 125 - 167 - 208 - 249 - 290 - 331 - 372 - 413 - 454 - 495 - 536 - 577 - 618 - 659 - 700 - 741 - 782 - 823 - 864 |
| 949 | 64 - 105 - 146 - 188 - 229 - 270 - 311 - 351 - 392 - 433 - 474 - 515 - 556 - 598 - 638 - 680 - 721 - 762 - 803 - 843 - 884 |
| 970 | - 84 - 125 - 167 - 208 - 249 - 290 - 331 - 372 - 413 - 454 - 495 - 536 - 577 - 618 - 659 - 700 - 741 - 782 - 823 - 864 - 906 |
| 990 | 64 - 105 - 146 - 188 - 229 - 270 - 311 - 351 - 392 - 433 - 474 - 515 - 556 - 598 - 638 - 680 - 721 - 762 - 803 - 843 - 884 - 926 |
| 1011 | - 84 - 125 - 167 - 208 - 249 - 290 - 331 - 372 - 413 - 454 - 495 - 536 - 577 - 618 - 659 - 700 - 741 - 782 - 823 - 864 - 906 - 947 |
| | 64 - 105 - 146 - 188 - 229 - 270 - 311 - 351 - 392 - 433 - 474 - 515 - 556 - 598 - 638 - 680 - 721 - 762 - 803 - 843 - 884 - 926 - |

Hook Distance